



NUTRICELL®

Komplexer Nährstoffzusatz zur Nährstoffversorgung der Hefe während der Vergärung



Aktivierung der Vergärung

Zugabe beim Hefezusatz oder während der Vergärung

Organische u. mineralische Nährstoffversorgung



ÖNOLOGISCHE ZIELSETZUNGEN

- Ammoniumsalze und inaktivierte Trockenhefen, wichtige Quellen für hefeassimilierbaren Stickstoff
- Freisetzung von Vitaminen und Spurenelementen für einen guten Hefe-Stoffwechsel und Fette zur Leistungsoptimierung der Hefe
- Entgiftende Wirkung der Zellwände für eine bessere Endvergärung bei gestressten Hefen
- Enthält Thiamin zur Anregung der Zellvermehrung.
- Die Cellulose hat eine unterstützende Wirkung und mindert durch die Förderung der Gasentweichung die hemmende Wirkung des Kohlendioxids.



DOSAGE

Empfohlene Dosage: 20 bis 60 g/hL

Gesetzlich zulässige maximale Dosage gemäß den in Europa geltenden gesetzlichen Vorschriften: 60 g/hL



VERPACKUNG



**1 KG
10 KG**



LAGERUNG

Nicht angebrochene, original verschlossene Packungen lichtgeschützt an einem trockenen Ort aufbewahren, der frei von Gerüchen ist.

Frostfrei lagern. Angebrochene Packungen rasch aufbrauchen.

Die vorstehenden Informationen entsprechen unserem aktuellen Kenntnisstand. Sie werden ohne Gewähr oder Haftung erteilt, da sich die Verwendungsbedingungen unserer Kontrolle entziehen. Sie entbinden den Anwender nicht von der Einhaltung der geltenden Gesetzgebung und den geltenden Sicherheitsangaben. Dieses Dokument ist Eigentum von SOFRALAB und darf ohne dessen Zustimmung nicht verändert werden.



GEBRAUCHSANWEISUNG

NUTRICELL® in eine Menge Wasser oder Most streuen, die dem 10-fachen seines Gewichts entspricht (1 kg auf 10 L). Zu dem zu behandelnden Gebinde geben.

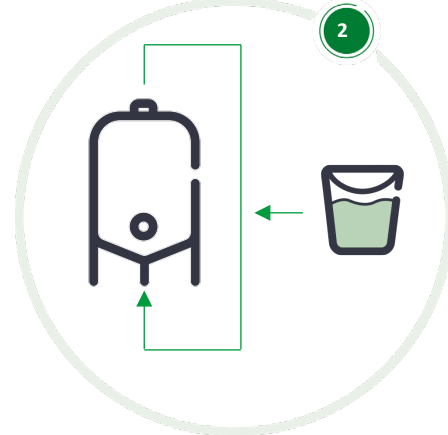


Zuvor auflösen und durchmischen



Gut durchmischen!
Beim Hefezusatz zum Most geben

Zufuhr



Unmittelbar vor der Beimpfung oder nach dem 1. Gädrittel zum zu beimpfenden Gebinde geben

Warnhinweis:

*Produkt für önologische und ausschließlich gewerbliche Zwecke.
Gemäß den geltenden gesetzlichen Vorschriften anwenden.*