



NUTRICELL® FULLAROM

100 % organische Quelle für assimilierbaren Stickstoff, speziell entwickelt, um die Hefe mit den Nährstoffen zu versorgen, die zur verstärkten Bildung von Gäraromen erforderlich sind.



Hohe Aromenbildung
bei neutralen oder
wässrigen Trauben

Gute Kontrolle des
Gärverlaufs



ÖNOLOGISCHE ZIELSETZUNGEN

- Besteht ausschließlich aus Hefeautolysaten, ausgewählten inaktivierten Hefen und Thiamin.
- Thiamin: optimale Vermehrung der Hefe
- Autolysate und inaktivierte Trockenhefen setzen nicht nur Aminosäuren, sondern auch Vitamine und Spurenelemente frei, die für einen guten Hefe-Stoffwechsel erforderlich sind.
- Zufuhr eines Aminosäuren-Pools, Vorstufen der Esterbildung (Ehrlich-Weg), die zur Bildung von Acetaten höherer Alkohole mit angenehmen Obst- und Blütennoten führt.
- Intensivierung des Aromenpotenzials relativ neutraler Rebsorten oder wässriger Trauben oder von Trauben aus Parzellen mit hohen Erträgen.



DOSAGE

Empfohlene Dosage: 20 bis 40 g/hL je nach Nährstoffbedarf der Hefe und je nach Gehalt an assimilierbarem Stickstoff im Most.

Gesetzlich zulässige maximale Dosage gemäß den in Europa geltenden gesetzlichen Vorschriften: 40 g/hL.



VERPACKUNG



**1 KG
10 KG**



LAGERUNG

Nicht angebrochene, original verschlossene Packungen lichtgeschützt an einem trockenen Ort aufbewahren, der frei von Gerüchen ist.

Frostfrei lagern. Angebrochene Packungen rasch aufbrauchen.

Die vorstehenden Informationen entsprechen unserem aktuellen Kenntnisstand. Sie werden ohne Gewähr oder Haftung erteilt, da sich die Verwendungsbedingungen unserer Kontrolle entziehen. Sie entbinden den Anwender nicht von der Einhaltung der geltenden Gesetzgebung und den geltenden Sicherheitsangaben. Dieses Dokument ist Eigentum von SOFRALAB und darf ohne dessen Zustimmung nicht verändert werden.



GEBRAUCHSANWEISUNG

NUTRICELL® FULLAROM in eine Menge Wasser oder Most streuen, die dem 10-fachen seines Gewichts entspricht (1 kg auf 10 L).

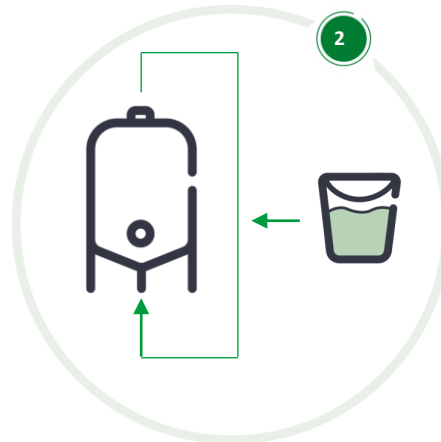


Zuvor auflösen und durchmischen



Gut durchmischen!
Beim Hefezusatz zum Most geben

Zufuhr



Beim Hefezusatz zum Gebinde geben

Warnhinweis:

Produkt für *önologische* und *ausschließlich gewerbliche Zwecke*.
Gemäß den geltenden gesetzlichen Vorschriften anwenden.



Beispiel der Auswirkung auf die Esterzusammensetzung nach der Zufuhr von NUTRICELL® FULLAROM

