



# NUTRICELL® INITIAL

Nutriment organique pour une conduite qualitative et maîtrisée de la fermentation alcoolique



Ajout pendant la  
préparation du  
levurage

Autolysats de  
levures  
spécifiquement  
sélectionnés

Thiamine pour une  
multiplication optimale  
des levures



## OBJECTIFS ŒNOLOGIQUES

- Source d'azote assimilable 100% organique
- Les autolysats de levures libèrent des acides aminés assimilables par la levure
- Ils libèrent également vitamines et oligoéléments nécessaires au bon métabolisme des levures
- Renforce les capacités fermentaire des levures en conditions difficiles : carence en éléments nutritifs, forte clarification, risque de contamination microbienne, degré alcoolique élevé, fermentation à basse température
- Limiter les déviations organoleptiques : production d'acidité volatile, d'H<sub>2</sub>S



## DOSE D'EMPLOI

**Dose conseillée : 20 à 40 g/hL selon les besoins nutritionnels de la levure et les teneurs en azote assimilable du moût.**

Dose maximale légale selon la réglementation européenne en vigueur : 40 g/hL.



## CONDITIONNEMENT



**1 KG  
10 KG**



## CONSERVATION

Emballage plein, scellé d'origine, à l'abri de la lumière dans un endroit sec et exempt d'odeur.

Hors gel. Emballage ouvert : à utiliser rapidement.

*Les informations figurant ci – dessus correspondent à l'état actuel de nos connaissances. Elles sont données sans engagement ou garantie dans la mesure où les conditions d'utilisation sont hors de notre contrôle. Elles ne dégagent pas l'utilisateur du respect de la législation et des données de sécurité en vigueur. Ce document est la propriété de SOFRALAB et ne peut être modifié sans son accord.*



MODE D'EMPLOI

Disperser **NUTRICELL® INITIAL** dans 10 fois son poids d'eau ou de moût (1kg pour 10L)

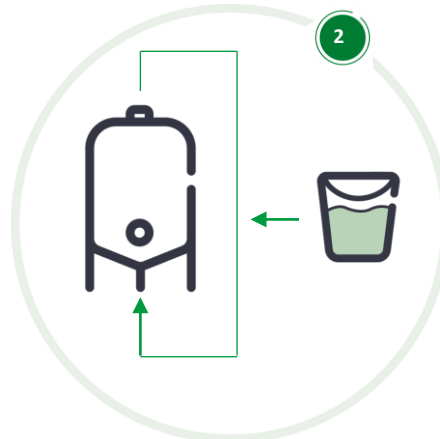


Dilution préalable et homogénéisation



**Bien homogénéiser !**  
Ajout sur moût au moment du levurage

Incorporation



**Ajouter à la cuve au moment du levurage**



**Eligible à l'addition directe**, Il est important de bien homogénéiser le produit dans la cuve (prévoir un remontage sur la totalité du volume de la cuve traitée).

**Précaution d'utilisation :**

*Produit pour usage œnologique et exclusivement professionnel.  
Utiliser conformément à la réglementation en vigueur.*

**Suggestion d'emploi : Déséquilibre Lipide / Azote :**

**Par exemple cas de moûts fortement débourbés ou carencés ou hauts degrés**

*Azote organique: Limiter la répression catabolique et favoriser la production de composés volatils*

Source d'ergostérol + acides gras  
Permet de rééquilibrer le milieu



**En présence d'oxygène *S. cerevisiae* est capable de synthétiser de l'ergostérol**

Levain : 10g/hL

Fin du 1<sup>er</sup> tiers de la FA 20g/hL

Ecorces de levures  
DAP si besoin

Fin FA 5g/hL

**Fermentation**

Supplémentation séquentielle