



# NUTRICELL® MIDFERM

Nutriente complejo para el perfecto desarrollo de la fermentación alcohólica en caso de carencias de nitrógeno



Nutriente complejo,  
sin sulfatos

Adición a la mitad de  
la FA como prevención  
en mostos con  
condiciones difíciles

Adición en caso de  
ralentización de la FA



## OBJETIVOS ENOLÓGICOS

- Asegurar la correcta realización de la fermentación alcohólica en caso de mostos con carencias de nitrógeno (YAN < 100 mg/L).
- Libera nitrógeno mineral al medio que, junto con un aporte de oxígeno, permite la síntesis de los esteroides necesarios para la levadura para garantizar una buena resistencia de la membrana frente al aumento de la concentración de etanol en el medio.
- Libera nitrógeno orgánico que interviene en la síntesis de las proteínas de transporte de azúcares a través de la membrana para permitir su asimilación
- Efecto detoxificante de las cortezas de levadura gracias a la adsorción de ciertos inhibidores como los ácidos grasos de cadena media (C6, C8, C10).



## DOSIS

**Dosis recomendada: 20 a 60 g/hL**

Dosis máxima legal según la reglamentación europea vigente: 200 g/hL



## PRESENTACIÓN



**1 KG  
10 KG**



## CONSERVACIÓN

Envase lleno, con el sellado original, resguardado de la luz, en un lugar seco y sin olores. No congelar. Una vez abierto el envase, utilizar rápidamente.

*La información proporcionada corresponde al estado actual de nuestros conocimientos. Se suministra sin que ello suponga ningún tipo de compromiso o garantía, en la medida en que las condiciones de uso se encuentran fuera de nuestro control. No eximen al usuario del respeto de la legislación y de la información de seguridad en vigor. Este documento es propiedad de SOFRALAB y no puede ser modificado sin su consentimiento*



## MODO DE EMPLEO

Dispersar **NUTRICELL® MIDFERM** en 10 veces su peso de agua o mosto (1 kg por cada 10 L).  
Añadir al volumen a tratar.

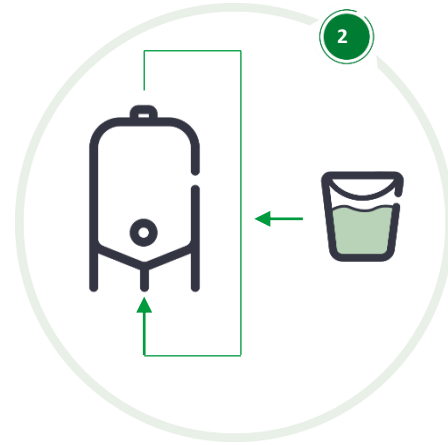


### Dilución previa y homogeneización



Homogeneizar cuidadosamente

### Adición



Añadir a la mitad de la fermentación, después de la fase de multiplicación de las levaduras

### Precauciones de uso:

*Producto para uso enológico y exclusivamente profesional.  
Utilizar conforme a la reglamentación vigente.*



## RESULTADOS DE LOS ENSAYOS

### Impacto de **NUTRICELL® MIDFERM** sobre la cinética de la FA

