



# NUTRICELL® MIDFERM

Nutriment complexe, pour une parfaite conduite des fins de fermentation alcoolique en cas de carence azotée.



Nutriment complexe  
sans sulfates

Ajout à mi-FA en  
prévention sur les  
moûts aux conditions  
difficiles

Ajout en cas de  
ralentissement de la  
FA



## OBJECTIFS ŒNOLOGIQUES

- Assurer la bonne réalisation de la fin de fermentation alcoolique des moûts carencés en azote (YAN < 100 mg/L).
- Libère dans le milieu de l'azote minéral qui, couplé à un apport d'oxygène permet la synthèse de stérols nécessaires à la levure pour assurer une bonne résistance membranaire face à l'augmentation de l'éthanol dans le milieu
- Libère de l'azote organique qui intervient dans la synthèse des protéines de transport des sucres à travers la membrane pour permettre leur assimilation
- Effet détoxifiant des écorces de levure grâce à l'adsorption d'inhibiteurs tel que les acides gras de moyenne chaîne (C6, C8, C10).



## DOSE D'EMPLOI

**Dose conseillée : 20 à 60 g/hL**

Dose maximale légale selon la réglementation européenne en vigueur : 200 g/hL



## CONDITIONNEMENT



**1 KG  
10 KG**



## CONSERVATION

Emballage plein, scellé d'origine, à l'abri de la lumière dans un endroit sec et exempt d'odeur.

Hors gel. Emballage ouvert : à utiliser rapidement.

*Les informations figurant ci – dessus correspondent à l'état actuel de nos connaissances. Elles sont données sans engagement ou garantie dans la mesure où les conditions d'utilisation sont hors de notre contrôle. Elles ne dégagent pas l'utilisateur du respect de la législation et des données de sécurité en vigueur. Ce document est la propriété de SOFRALAB et ne peut être modifié sans son accord.*



## MODE D'EMPLOI

Disperser **NUTRICELL® MIDFERM** dans 10 fois son poids d'eau ou de moût (1kg pour 10L)  
Incorporer au volume à traiter

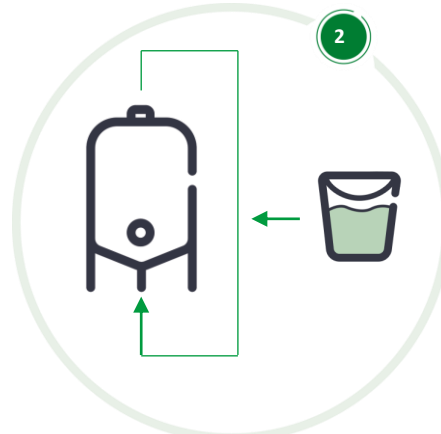


### Dilution préalable et homogénéisation



Bien homogénéiser !

### Incorporation



Ajouter à mi-fermentation, après la phase de multiplication des levures

### Précaution d'utilisation :

*Produit pour usage œnologique et exclusivement professionnel.*

*Utiliser conformément à la réglementation en vigueur.*



## RESULTATS D'ESSAIS

### Impact de NUTRICELL® MIDFERM sur la cinétique de FA

