



NUTRICELL® MIDFERM

Комплексная подкормка для качественного окончания спиртового брожения а случае дефицита азота



Комплексная подкормка без сульфатов

Добавлять в середине брожения в сусло при сложных условиях

Добавлять в случае замедления СБ



ЭНОЛОГИЧЕСКИЕ ЗАДАЧИ

- Гарантировать корректное завершение спиртового брожения при недостатке азота в сусле (YAN < 100 мг/л).
- Освобождает минеральный азот, который вкупе с внесением кислорода способствует синтезу стеролов, необходимых дрожжам для защиты их мембраны от этанола, количество которого увеличивается в среде
- Освобождает органический азот, влияющий на синтез транспортных протеинов сахаров
- Обеззараживающий эффект дрожжевых оболочек, благодаря адсорбции таких ингибиторов, как жирных кислот средней цепочки (C6, C8, C10).



ДОЗИРОВКА

Рекомендуемая дозировка: 20 - 60 г / гл.
Максимально допустимая дозировка, согласно действующему европейскому законодательству: 200 г / гл



УПАКОВКА



ХРАНЕНИЕ

Хранить полную запечатанную упаковку вдали от света в сухом месте без посторонних запахов. Не хранить при отрицательных температурах. Использовать как можно быстрее открытую упаковку.

Информация, данная выше, соответствует нашим знаниям на данный момент. Информация дается без гарантии и не по нашу ответственность, так как мы не можем контролировать условия использования. Она не освобождает пользователя от соблюдения действующего законодательства и норм безопасности. Документ является собственностью SOFRALAB и не может быть изменен без согласия этой компании.



ПРИМЕНЕНИЕ

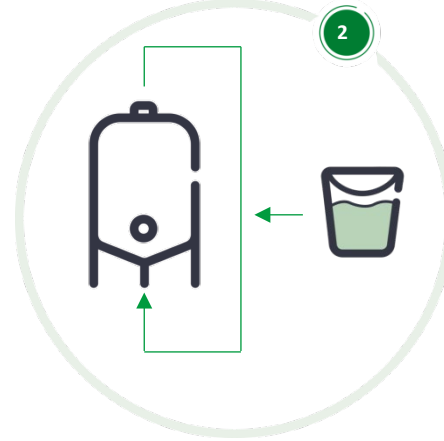
Насыпать **NUTRICELL® MIDFERM** в воду или сусло в пропорции 1 к 10 (1 кг на 10 л) в объем для обработки

Предварительно развести и привести в однородное состояние



Привести в однородное состояние!

Внесение



Добавлять в середине брожения, после фазы размножения дрожжей



Меры предосторожности:

Препарат предназначен для профессионального использования в виноделии
Использовать в соответствии с действующими нормами



Результаты опытов

Влияние **NUTRICELL® MIDFERM** на кинетику СБ

